

Sculpteur Élémentaire Arrivée et Congédiement

Carver élémentaire

La journée scolaire commence à
8h15 et se termine à 14h45

Arrivée : procédures de dépôt le matin de la maternelle à la 5e année

- Le dépôt aura lieu de 8h00 à 8h15.
- Les familles ne doivent PAS faire la queue pour le dépôt avant 7h55.
- Le dépôt se termine à 8h15. Les étudiants arrivant après 8h15 doivent être accompagnés par un parent/tuteur. •

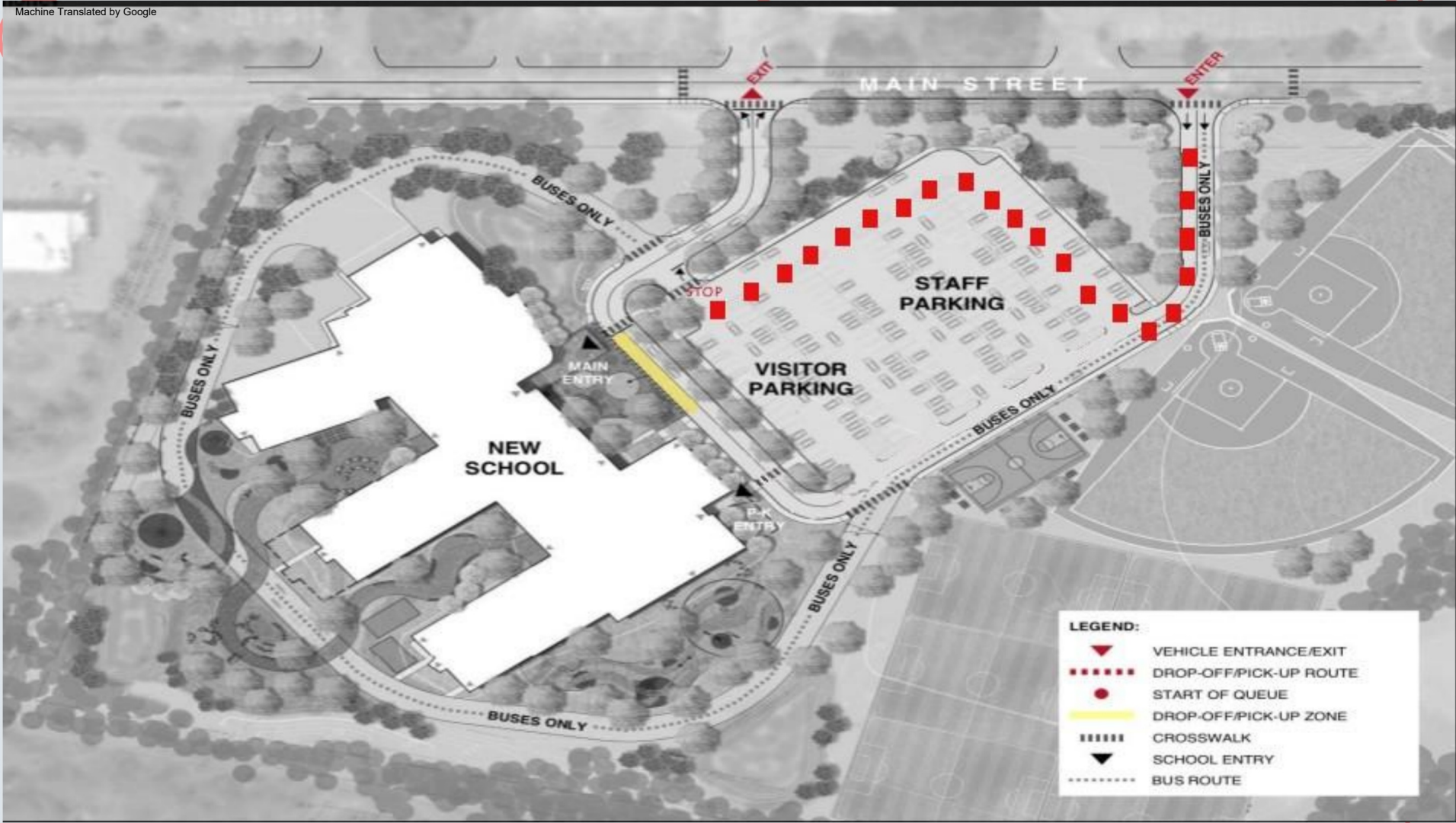
Il y a 2 entrées de dépôt séparées. K-5 utilisera l'entrée principale. L'école maternelle utilisera la porte de l'école maternelle. • Le retour à l'école

maternelle commence à 8h15. • Pour les

familles avec enfants d'âge préscolaire et plus âgés, il vous est demandé de déposer votre enfant d'âge préscolaire d'abord à 8h15 avant de vous rendre à l'entrée principale pour déposer les enfants plus âgés. Il est entendu que si vous avez un enfant d'âge préscolaire, votre enfant plus âgé ne sera pas considéré comme en retard, à condition que tout soit mis en œuvre pour arriver à temps.

Procédures de dépôt le matin de la maternelle à la 5e année, Suite

- Le parent/tuteur DOIT rester dans le véhicule.
- Les élèves DOIVENT être prêts à décharger du côté conducteur du véhicule. _____
véhicule.
- Les élèves ne peuvent PAS débarquer à moins qu'ils ne se trouvent dans la zone de dépôt désignée (zone marquée en jaune devant l'école).
- Une fois dans la file d'attente, aucun véhicule ne dépasse AUCUN véhicule.
- Vous DEVEZ céder le passage aux bus à tout moment.
- Si vous choisissez de vous garer et de ne pas faire la queue, vous DEVEZ utiliser le passage pour piétons et accompagner votre enfant à travers l'allée jusqu'à l'entrée principale.
- Si vous arrivez après 8h15, vous devez vous garer et accompagner votre enfant dans le
l'école et inscrivez-les.
- Consultez la carte visuelle sur la diapositive suivante pour vous aider à comprendre la ligne.
debout à l'heure d'arrivée.



Sculpteur Élémentaire Congédiement

Prise en charge par un parent/tuteur/passagers de voiture Coyote

Le CES utilisera PickUp Patrol pour organiser et renvoyer les étudiants en toute sécurité.

Les familles participant à Coyote Car Riders doivent :

Remplir un formulaire de demande de Car Rider.

- Afficher le Pick-up Pass délivré par l'école sur leur tableau de bord jusqu'à ce qu'ils ont récupéré leur enfant
- Utilisez PickUp Patrol pour informer l'école des jours de ramassage prévus ou changements
- Suivre les instructions du personnel
- Soyez prêt à montrer une pièce d'identité si/quand cela est nécessaire
- Formulaire de demande de conducteur de voiture

Prise en charge par le parent/tuteur

Pilotes de voitures Coyote

Veuillez arriver à l'école au plus tôt à 14h40. Le personnel sera présent dans le stationnement à ce moment-là pour diriger la circulation et répondre aux questions.

- Les Coyote Car Riders commenceront à 14h45. • Les Coyote Car Riders se termineront à 15h00. Pour des circonstances atténuantes, appelez le bureau.
- La collecte préscolaire commence à 14h45. Les parents/tuteurs se garent et se rendent à l'entrée de l'école maternelle pour renvoyer leur enfant.

Prise en charge par le parent/tuteur

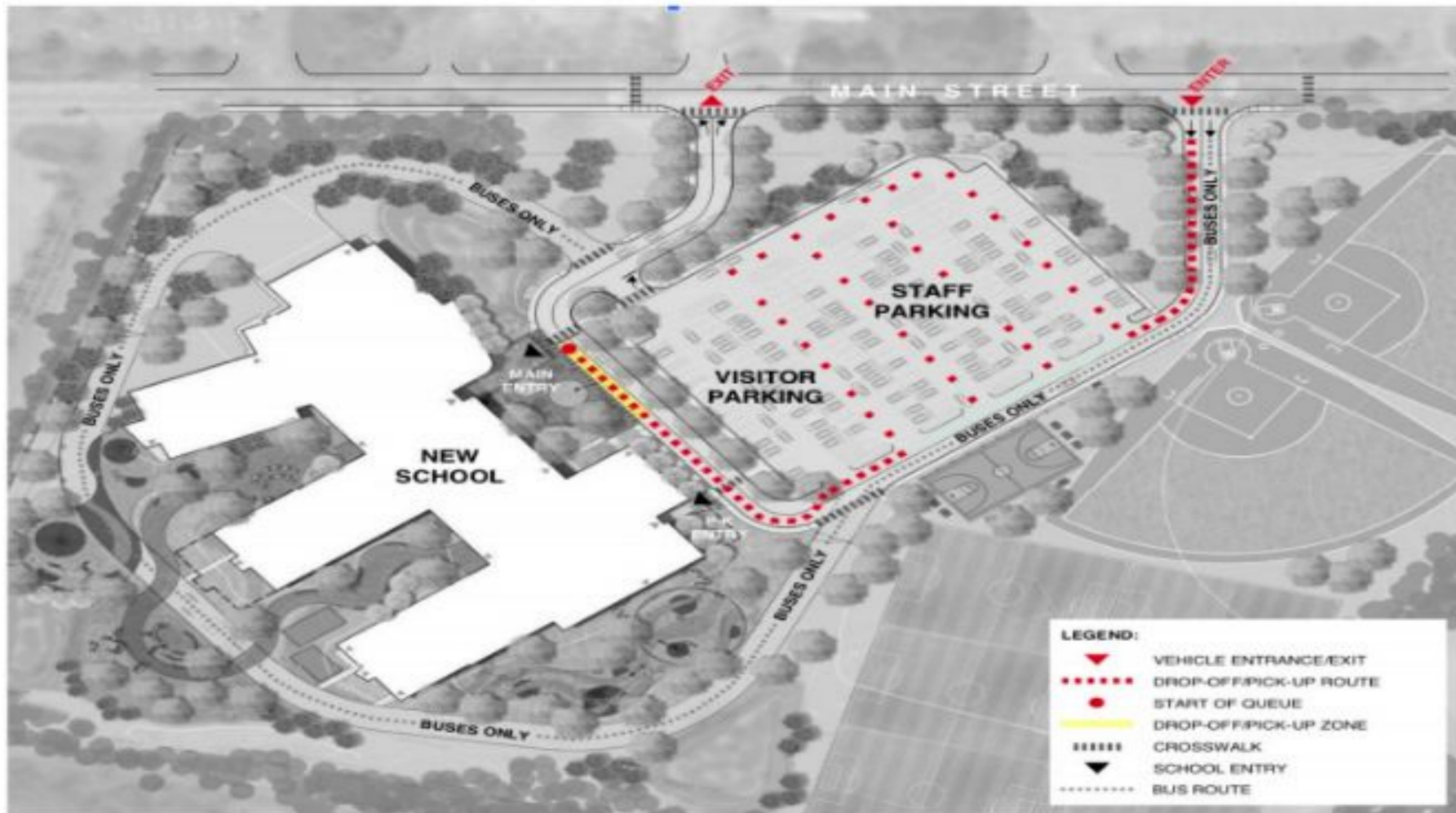
Soyez patients alors que nous commençons la nouvelle année scolaire.

Votre coopération dans le respect du calendrier sera déterminante pour nous aider à rendre ce travail aussi fluide que possible pour tous nos enfants.

Remarque : Il est important que vous remplissiez le formulaire de demande de conducteur de voiture, afin que vous receviez un Pick-Up Pass pour l'année scolaire 2023-24.

Nous vous demandons de ne pas utiliser de Pick Up Pass d'une année scolaire précédente. Dans les 2-3 jours suivant la rentrée scolaire, nous délivrerons des laissez-passer pour tous ceux qui ont rempli une demande.

Si vous égarez votre pass de retrait, contactez-nous et nous vous enverrons un remplacement.



Ramassage occasionnel des parents

- Si vous ne récupérez pas votre enfant régulièrement, vous n'avez pas besoin de remplir le formulaire de demande Coyote Car Rider mais vous DEVEZ informer l'école via PickUp Patrol avant 13h45 le jour où vous envisagez de renvoyer un élève. .
- Prévoyez d'arriver à l'école entre 14h40 et 15h00.
- Vous vous enregistrerez auprès du préposé à la prise en charge et il vous sera demandé de vous garer.
- Une fois garé, dirigez-vous vers l'entrée principale et enregistrez-vous auprès d'un membre du corps professoral qui vous demandera votre permis ou une pièce d'identité avec photo et appellera pour votre enfant.

Licenciement - AUTOBUS

- Les élèves attendront dans leur classe jusqu'à ce qu'on les appelle.
- Les bus seront annoncés par l'interphone.
- Le licenciement sera échelonné, les étudiants les plus jeunes étant appelé en premier.

Questions...

Veillez contacter l'un des administrateurs du bâtiment scolaire :

Directeur : Ruby Maestas maestasr@carver.org

Directrice associée, 3e à 5e années : Jessica Penella penellaj@carver.org

Directeur associé, classes Pk-2 : Naomi Stahl stahln@carver.org