

كارفر ابتدائي وصول و الفصل

كارفر الابتدائية
يبدأ اليوم الدراسي في
8:15 وينتهي الساعة 2:45

الوصول: إجراءات التوصيل الصباحية من الروضة إلى الصف الخامس

• سيتم التوصيل من الساعة 8:00 إلى الساعة 8:15.

• يجب ألا تصطف العائلات من أجل التوصيل قبل الساعة 7:55.

• ينتهي التسليم الساعة 8:15 يجب على الطلاب الذين يصلون بعد الساعة 8:15 أن يرافقهم ولي الأمر/الوصي. • يوجد مدخلين منفصلين للنزول.

سوف يستخدم الروضة-5 المدخل الرئيسي. سوف تستخدم مرحلة ما قبل المدرسة باب ما قبل المدرسة. • يبدأ التسليم لمرحلة ما قبل المدرسة

في الساعة 8:15. • بالنسبة للعائلات التي لديها أطفال في مرحلة ما قبل المدرسة وأطفال أكبر سنًا، يُطلب منك توصيل طفلك في مرحلة ما قبل

المدرسة أولاً في الساعة 8:15 قبل التوجه إلى المدخل الرئيسي لتوصيل الأطفال الأكبر سنًا. من المفهوم أنه إذا كان لديك طفل في مرحلة ما قبل

المدرسة، فلن يتم اعتبار طفلك الأكبر متأخرًا، طالما تم بذل كل جهد للوصول على الفور.

إجراءات التسليم الصباحية، K-5 تابع

عربة.

• يجب أن يبقى ولي الأمر/الوصي في السيارة.

• يجب أن يكون الطلاب مستعدين لتفريغ الحمولة من جانب السائق

• لا يجوز للطلاب تفريغ الحمولة إلا إذا كانوا في منطقة الإنزال المخصصة (المنطقة ذات العلامة الصفراء أمام المدرسة)

• بمجرد تواجدك في خط الإنزال، لا يُسمح بمرور أي مركبة.

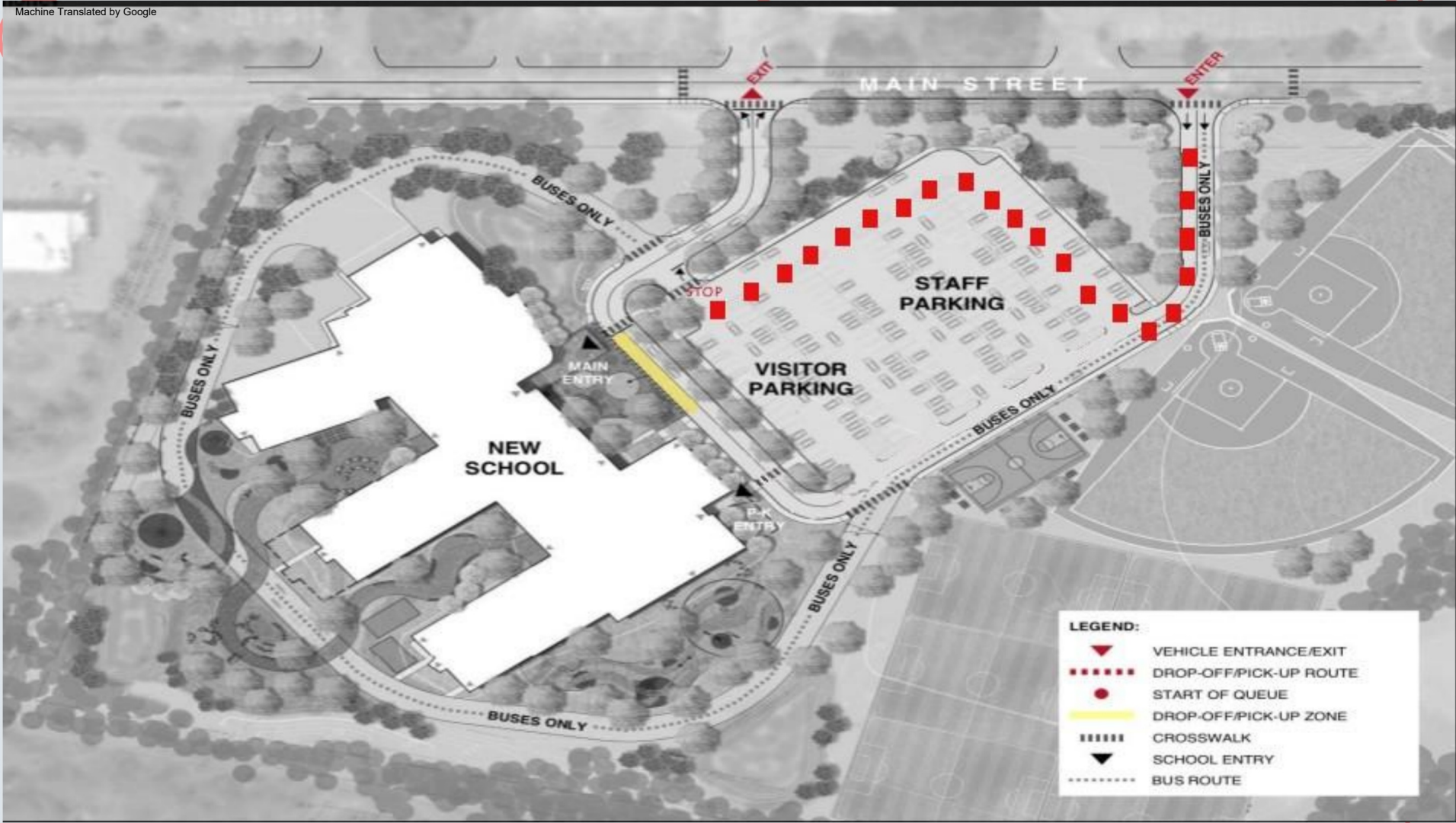
• يجب عليك الخضوع للحافلات في جميع الأوقات.

• إذا اخترت ركن السيارة وعدم الانتظار في الطابور، فيجب عليك استخدام ممر المشاة ومرافقة طفلك عبر الممر المؤدي إلى المدخل الرئيسي.

• إذا وصلت بعد الساعة 8:15 صباحًا، يجب عليك ركن سيارتك وإدخال طفلك إلى داخل السيارة
المدرسة وتسجيل دخولهم

• انظر الخريطة المرئية في الشريحة التالية للمساعدة في فهم الخط

حتى وقت الوصول.



كارفر ابتدائي الفصل

الوالد/الوصي/ركاب سيارة القيوط

سيستخدم CES PickUp Patrol لتنظيم الطلاب وفصلهم بأمان.

يجب على العائلات المشاركة في • Coyote Car Riders: إكمال نموذج طلب Car Rider

• قم بعرض بطاقة الالتقاط الصادرة عن المدرسة على لوحة القيادة الخاصة بهم حتى يتمكنوا من ذلك
لقد التقطوا طفلهم

• استخدم دورية الالتقاط لإبلاغ المدرسة بأيام الالتقاط المقررة أو

التغييرات

• اتبع توجيهات الموظفين

• كن مستعداً لإظهار الهوية إذا/عند الضرورة
• استمارة طلب ركوب السيارة

استلام الوالد/الوصي

راكبي سيارات ذئب البراري

يرجى الحضور إلى المدرسة في موعد لا يتجاوز الساعة 2:40 سيكون الموظفون في موقف السيارات في ذلك الوقت لتوجيه حركة المرور والإجابة على الأسئلة.

• سيبدأ راكبو سيارات Coyote في الساعة 2:45 ظهرًا. • سينتهي راكبو سيارات Coyote في الساعة 3:00 مساءً، في حالة الظروف المخففة، اتصل بالمكتب.

• يبدأ الاستقبال في مرحلة ما قبل المدرسة في الساعة 2:45 يقوم أولياء الأمور/الأوصياء بإيقاف سياراتهم والذهاب إلى مدخل مرحلة ما قبل المدرسة لطرد طفلهم.

استلام الوالد/الوصي

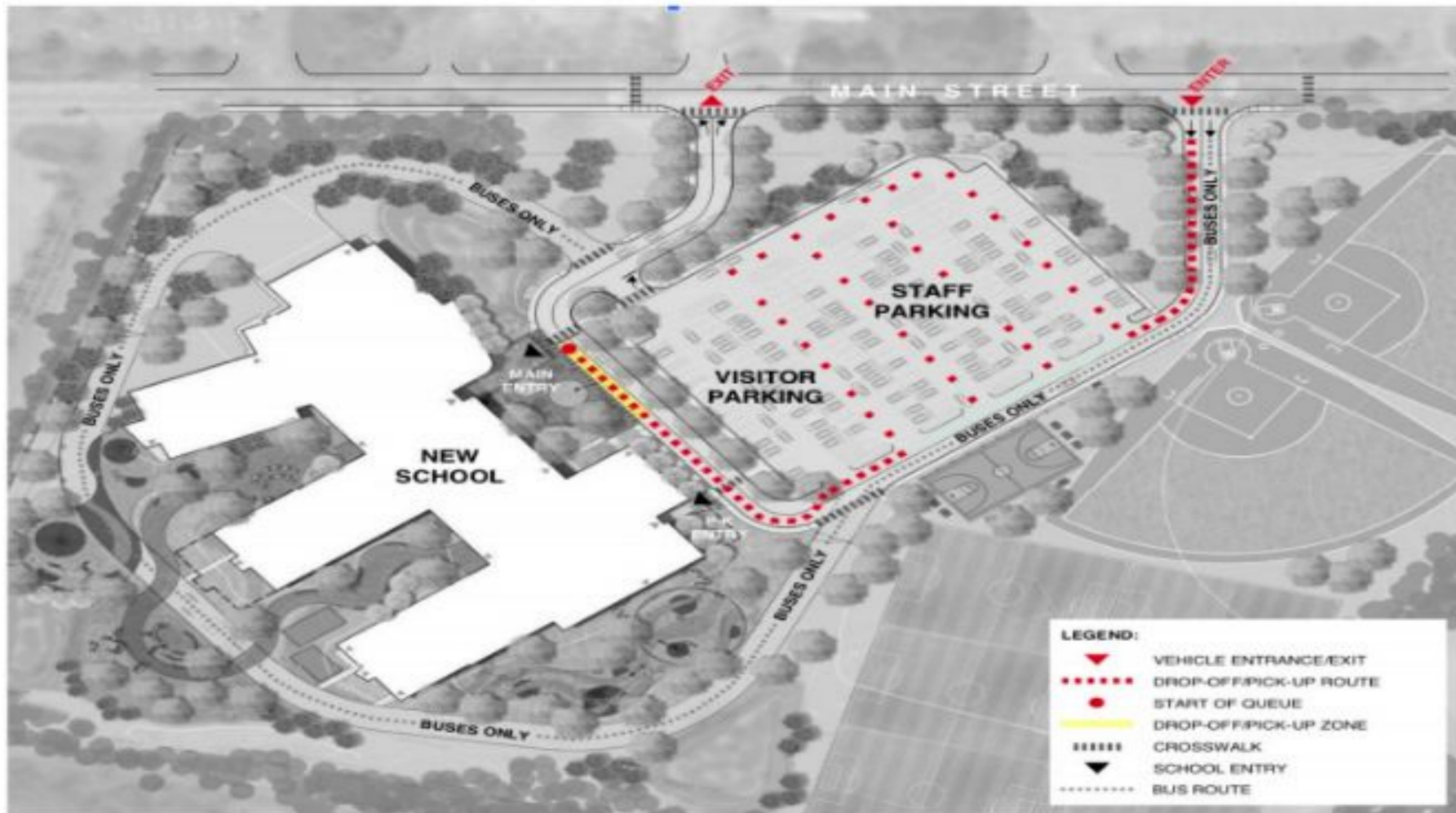
تحلى بالصبر ونحن نبدأ العام الدراسي الجديد.

إن تعاونكم في اتباع الجدول الزمني سيكون له دور فعال في مساعدتنا على جعل هذا العمل سلسًا قدر الإمكان لجميع أطفالنا.

يرجى ملاحظة ما يلي: من المهم بالنسبة لك إكمال نموذج طلب Car Rider، حتى يتم إصدار تصريح نقل لك للعام الدراسي 2023-24.

نطلب منك عدم استخدام بطاقة الالتقاط من العام الدراسي السابق.
في غضون 2-3 أيام من بداية المدرسة، سنصدر تصاريح دخول لجميع أولئك الذين قاموا بملء الطلب.

إذا أضعت بطاقة الاستلام الخاصة بك، فاتصل بنا وسنقوم بإصدار بطاقة بديلة.



في بعض الأحيان التقاط الوالدين

• إذا لم تقم باصطحاب طفلك بشكل منتظم، فلن تحتاج إلى إكمال نموذج طلب Coyote Car Rider ولكن يجب عليك إخطار المدرسة من خلال PickUp Patrol بحلول الساعة 1:45 في اليوم الذي تخطط فيه لفصل الطالب. .

• خطط للوصول إلى المدرسة بين الساعة 2:40 و3:00.

• سوف تقوم بتسجيل الوصول مع موظف الالتقاط وسيتم إرشادك إلى ركن السيارة.

• بمجرد ركن السيارة، توجه إلى المدخل الرئيسي وتحقق من أحد أعضاء هيئة التدريس الذي سيطلب رخصتك أو بطاقة هويتك التي تحمل صورة ويتصل بطفلك.

إقالة - الحافلات

- سينتظر الطلاب في فصولهم الدراسية حتى يتم الاتصال بهم.
- سيتم الإعلان عن الحافلات عبر الانترنت.
- سيتم الفصل على مراحل مع وجود الطلاب الأصغر سنا

دعا أولا.

أسئلة...

يرجى التواصل مع أي من مسؤولي مبنى المدرسة:

المدير: روبي مايستاس maestasr@carver.org

المدير المشارك للصفوف 3-5 جيسيكا بينيلا penellaj@carver.org

الصفوف الرئيسية المشاركة 2-Pk نعومي ستال stahln@carver.org